



Scanwell Logistics

Far and away, your best move.

売れるまでのすべてをサポート

【MADE IN JAPAN】を中国市場へ



ものづくりの国 日本を更に世界へ.



スキャンウェルグループ について	1
スキャンウェルグループ 中国ネットワーク	2
【MADE IN JAPAN】を中国市場へ サービス概要	3
メニュー1 マーケティングリサーチ	4
メニュー1 マーケティングリサーチ 食品専門	5
メニュー2 中国での販売申請代行サービス	6
メニュー2 取得の流れ	7
メニュー3 販売サポートサービス	8
メニュー3 寧波EC自由貿易区での販売（越境EC）	9
メニュー3 寧波自由貿易区提携企業	10
広州テレビショッピング	11
スキャンウェルグループ グローバルネットワーク	12



スキャンウェルロジスティクス は、1981年設立。香港を本社とし、北アメリカ9ヶ所・ヨーロッパ11ヶ所・アジア30ヶ所・中国に11ヶ所の支店、支社を配置。全世界にあるネットワークをいかし、お客様の大切なお荷物をドア・ツー・ドアで輸送する国際物流会社です。現在、全世界約1,500名の社員にて様々な国際輸送をご案内しております。

会社概要（日本法人）

社 名: スキャンウェルロジスティクス株式会社
設立日: 2008年8月18日
住 所: 東京都港区芝浦3-20-4 第六協栄ビル5階
電 話: 03-6809-4548
F A X : 03-6809-4549
代表取締役: 織 戸 敏 子 (オドリトシコ)
ホームページ: <http://www.scanwell.com/>
<http://scanwell.co.jp/>

本 社: Room 606, 6/F, Block B. Po Lung Centre11
Wang Chiu Road, Kowloon Bay, Kowloon HONG KONG

業務内容

- Air Freight : 航空輸送
- Ocean Freight : 海上輸送
- Distribution And Warehousing : 倉庫
- International Removal : 国際引っ越し
- Pet : ペットの輸送
- Event Cargo : 展示会・コンサート輸送
- Truck : トラック
- Hand carry : 国際ハンドキャリー



スキャンウェルトレーディング は中国にて自社輸入ライセンスを取得している貿易商社です。スキャンウェルロジスティクスの自社ネットワークを生かし、新しいビジネスをスタートいたしました。全世界の安全かつ良質な商品を、中国他、全世界にて販売するお手伝いをいたします。

会社概要

社 名: 獅威上海国际贸易有限公司
設立日: 2013年7月31日
住 所: 上海普陀区大渡河路168, 26号401室
電 話: 03-6809-4548
代表: 谈赞恒 (Ben Tam)
資本金: 500,000元
業務内容: 輸入貿易、商社

貿易事業部（拠点）

- スキャンウェルロジスティクス株式会社 東京
- 中航獅威货运代理有限公司 上海
- 中航獅威货运代理有限公司 深圳分公司
- 中航獅威货运代理有限公司 大连分公司
- Scanwell Logistics (Turkey) Branch



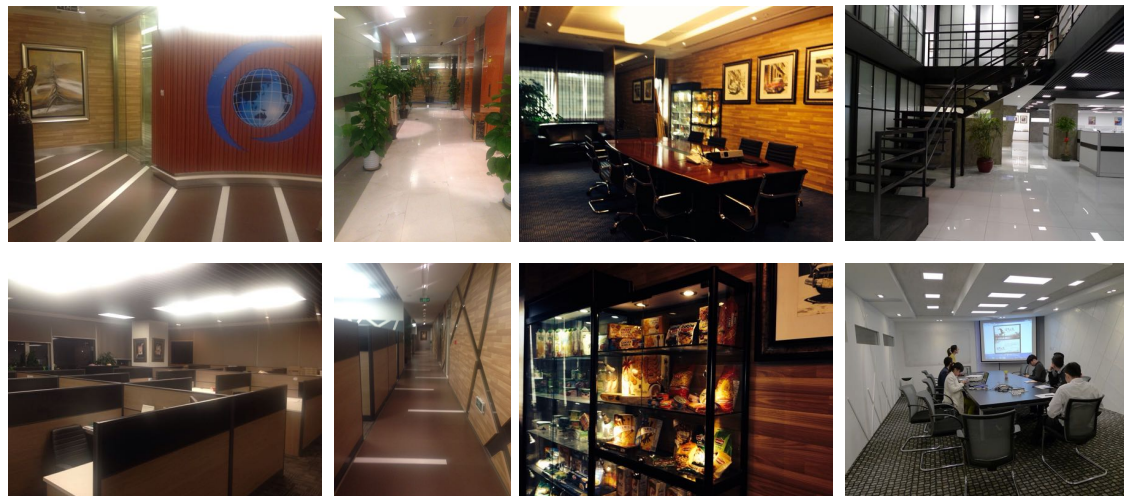
スキャンウェルグループ 中国ネットワーク



Scanwell Logistics

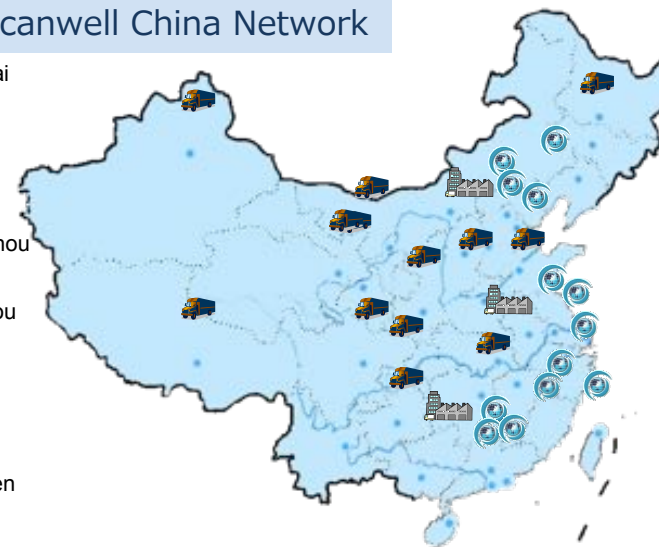
Far and away, your best move.

営業オフィス



Scanwell China Network

- Shanghai
- Tianjin
- Beijing
- Dalian
- Qingdao
- Guangzhou
- Nantong
- Hangzhou
- Suzhou
- Nanjing
- Ningbo
- Xiamen
- Shenzhen
- Fuzhou



倉庫・流通





売れるまでのすべてをサポート

販売検討の第一歩から販売網構築まで、全てをお手伝いいたします。



スキャンウェルグループの強み

- ✓ 物を運ぶ会社のため、食品/雑貨/美容/ファッション業界など、様々なネットワークがあります。
- ✓ 中国・香港に13拠点、500人以上の営業・事務スタッフが在籍。日本人スタッフも常駐。
- ✓ 輸出入・倉庫・輸送分野のプロフェッショナルです。コスト・品質に自信あり！一貫したサプライチェーンをご提供いたします。

ご提供サービス **✓** セットサービスではありません。

メニュー1	マーケティングリサーチ	中国でどのくらいの価格帯で販売できるか、中国人の食の嗜好や売れ筋の価格帯などのリサーチ。関税、物流費等の試算とレポート。中国販売への判断材料としてご活用ください。
メニュー2	中国での販売申請代行サービス	中国国内で食品、化粧品などの日本製品を販売するためには必須です。申請期間2週間～。展示会に参加する前にまずは中国へ輸入可能か、関税の算出なども含めサポートいたします。非常に煩雑なプロセスを格安で代行いたします。
メニュー3	販売サポート	日本国内では手に入りづらい中国でのネットワークをフル活用し、販売網の構築をサポートいたします。



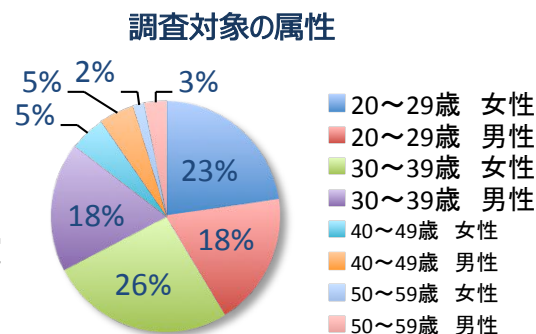
市場調査 / 物流コスト、関税等の試算

類似商品の有無、売れ筋の価格帯、販売チャネルなど、最新の中国情報をレポート。
関税、VAT、物流コストの試算も行います。

アンケート調査

- ・この商品の印象は？
- ・いくらだったらほしいと思う？
- ・パッケージデザインの印象は？ etc.

スキャンウェルグループの営業、事務スタッフを対象に
様々なアンケート調査を行います。アンケート項目は自由に設定
いただけます。アンケート内容のアドバイスもいたします。
グループインタビュー（グループ単位で活発な意見換）
形式も可能です。



調査対象者数 約50人~200人



実施費用

80,000円~ (税別)

※中国への送料、サンプルご提供における
費用はお客様のご負担となります。

様々な業種に対応！

- 食品 ■ 雑貨 ■ 美容 ■ ファッション
- その他

- 納期はご契約から最短2週間！！
- もちろん中国語への翻訳は無料です。



※アンケート実施前に複雑な組立て作業、調理が必要な食品は基本的にお取り扱いできません。
※食品については2015年1月現在、放射能の影響による中国輸入規制があります。当該商品はお取り扱いできません。



市場調査 / 物流コスト、関税等の試算

類似商品の有無、売れ筋の価格帯、販売チャネルなど、最新の情報をレポート。
関税、VAT、物流コストの試算。

スキャンウェルグループが経営するレストランの来店客を対象にアンケート調査

レストラン概要

富裕層に属する来店客が多く、香港、中国人の他、日本人も多く来店されています。

沙田軒(水城路店)

上海市水城路555号
瑞泰酒店(虹橋)1階

席数 100
テーブル数 16
個室 5



浦東国際空港とのアクセス
【エアポートバス】
機場3線を利用、終点「銀河賓館」で下車
(乗車時間約90分)。
バス停からホテルまでタクシーで約10分。

【タクシー】
所要時間約1時間。

日本企業



- ・実際に食べた感想が聞きたい
- ・適切な値段設定が知りたい
- ・商品パッケージを中国人がどう思うか知りたい

中国人



- ・とても美味しかった / もっと味が濃い方がよかった / 食べ方がよくわからなかった。
- ・この値段だったらぜひ買いたい / 少し高い気がする
- ・日本風でとてもよい / もっと派手なほうがいい

実施費用

100,000円～ (税別) 1SKU

※中国への送料、サンプルご提供における費用はお客様のご負担となります。

アンケート調査は1テーブル単位(平均約3人)で商品を来店客に対して提供いたします。
※調査対象者数は50人～

※提供前に調理が必要な商品は基本的にお取り扱いできません。
※食品については2015年1月現在、放射能の影響による中国輸入規制があります。当該商品はお取り扱いできません。



食品・化粧品等を中国で輸入、販売するためには

中国では、国家食品薬品监督管理局、国家質量監督検閲検疫総局等による審査及び輸入許可の取得、または届け出をしていない商品（食品、化粧品等）は輸入、販売が出来ません。また製品ラベルも当局の定めた内容で正しく申請、記載することが必要です。

取得には2週間～、商品によっては最長2年の時間を必要とし、かつたくさんの事前準備が必要となる為、バイヤーは直ぐに販売可能なラベル登録済商品を求めています。また、取得には輸入貿易ライセンスを取得している中国の貿易会社でなくてはなりません。

よくある話失敗例

- ✓ 展示会に出展したが、事前に中国の輸入規制を確認していなかった為、後日輸入不可成分が含まれていたことが判明し輸入、販売ができない。
- ✓ 商品に興味を抱いてもらったが、輸入ラベルを取得をしていなかった為、すぐに商品を提供できず商機を逃してしまった。
- ✓ 商談先が輸入ライセンスを持っていなかった為、輸入ラベルの取得が出来ず破談してしまった。



申請概算費用

条件：ラベル取得申請日数60日間、貨物価格10万円の場合

* 1SKU単位

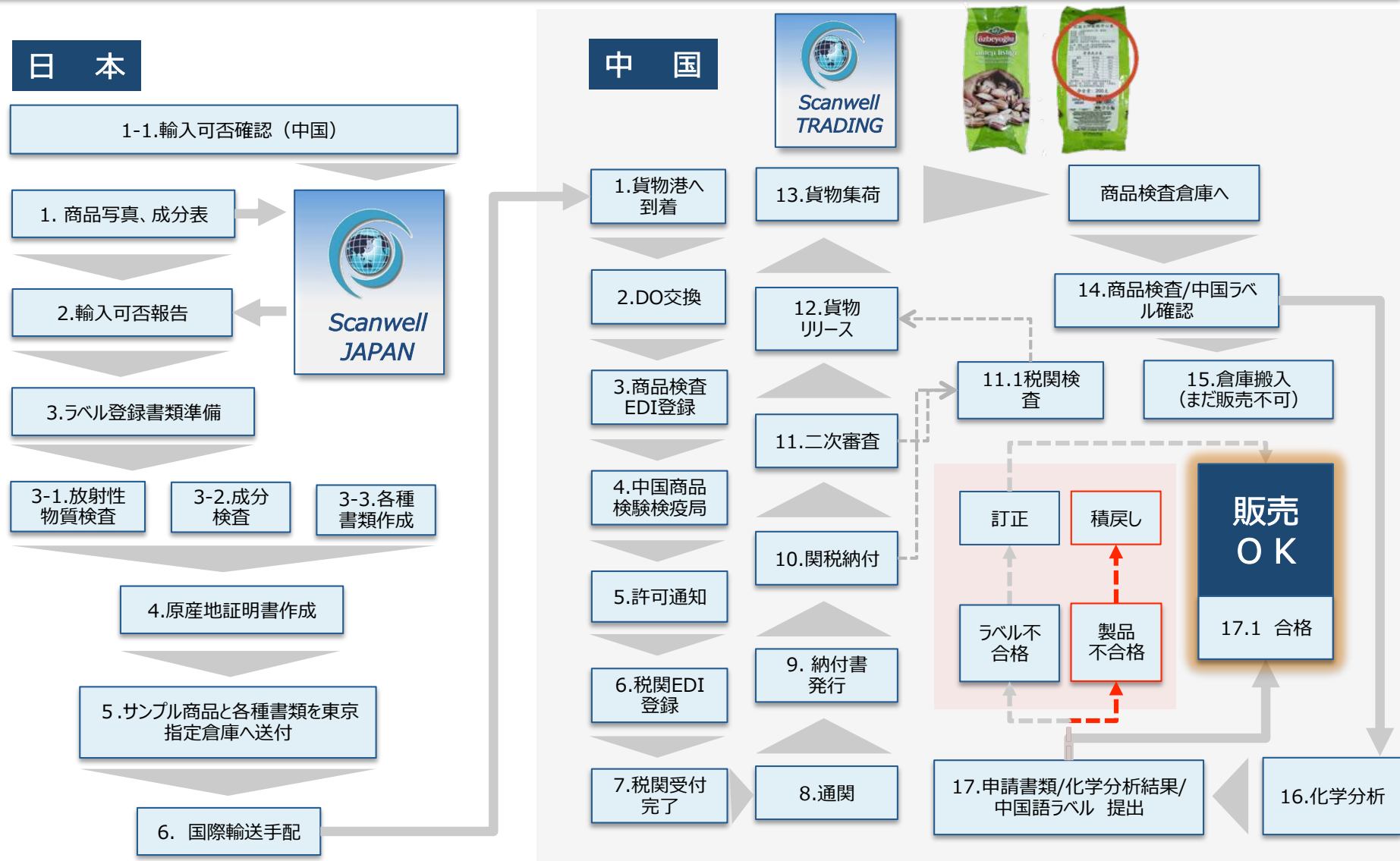
RMB=人民元

No.	項目	費用	備考
日本	1 輸入可否調査	無 料	中国での販売可否
	2 必要書類3点セット代行	25,000円	1. 原産地証明 2. 製造日証明 3. 契約書
	3 インボイス/パッキングリスト 作成代行	5,000円	輸出必要書類
	4 成分試験成績書 申請代行	20,000円～	第三者機関による検査 ※商品により検査費用が異なります
	5 放射能検査 申請代行	20,000円～	農林水産省指定の機関による検査 ※商品により検査費用が異なります
	6 輸送一式	—	Air混載、Ocean混載により異なります
中国	7 申請代行料	50,000円～	中国における輸入ラベルの取得 ※商品により申請費用が異なります
	8 中国側輸入基本料金一式	RMB2,400	DO交換費、輸入通関費、貿易権使用料、CIQ通関申請料
	9 ラベル印刷、貼り付け	RMB1	1枚1元
	10 その他実費（中国側発生費用）	約95,000円～ （別途増徴税）	空港倉庫保管料、輸入関税増徴税、税関、CIQ、CCIQ、商品検査、各種検査料金、貨物輸送保険、税関保管超過料金、食品検疫検査 （実費費用には増徴税6.78%が別途発生致します。）

増徴税（VAT）：日本の消費税に相当する税金



取得に必要な手続き期間は、2週間～ * 商品により異なります。





日本国内では手に入りづらい中国でのネットワークをフル活用！
商品タイプに合わせて下記販売網の構築をサポートいたします。

1.	自由貿易区での販売 越境EC	浙江省寧波の自由貿易区でのインターネット販売が可能です。 自由貿易区のため、ラベル、各種ライセンスの取得の必要がありません。すぐに販売可能！ 本格的に中国市場へ進出する前のテストマーケティングとしてもご活用いただけます。
2.	テレビショッピング (600万世帯に放映)	30分番組で御社の製品をアピール。納品後テレビ放送。売れた分にだけテレビ局への報酬が発生します。先行投資必要なし。
3.	ネットでのプロモーション販売	期間限定セール専門のネットショップなどで積極的に御社の製品を販売。 商品タイプにより販売網をセットアップ。期間限定の為、セールとしても本業の価格には影響なし。自社HPへリピート客を誘導。売れた分だけの手数料をネット会社に支払う仕組みなので先行投資はなし。HPの写真などはネット会社が無料で掲載。
4.	オンラインの販売網構築	中国最大のネットショップ一号店、アマゾン中国をはじめオンラインショップに御社商品を掲載、倉庫管理、契約サポート。
5.	オフラインの販売網構築 B2B	実店舗(スーパー、飲食店、ホテル)、卸売業者への営業、販売サポート。
6.	中国で開催される展示会 参加へのサポート	展示会参加時の通訳手配、中国語広告手配の他、展示会参加後の見込み客フォロー、商談などきめ細かくサポート。



<http://www.kjb2c.com/>

自由貿易区で販売ライセンスを取得している
ネットショップでの掲載・販売が可能です

EC自由貿易区とは



輸入許可、関税、販売許可などの貿易障壁なく輸入製品が販売ができる、中国政府主導の基に作られた新しいインターネット販売のプラットフォームです。本格的に中国市場へ展開する前のテストマーケティングとしても活用できます。

■ 商検局の承認（輸入ラベル）が必要なく、すぐに販売が可能！

（健康食品、石鹼類、化粧品、食品、電化製品、玩具など）

輸入、販売許可など、通常中国市場で販売する上で必須となるプロセスを踏む必要なく販売ができます。

■ 輸入関税納付はエンドユーザーが負担の為、輸出者は関税納付の必要がありません

輸入関税は販売金額に対して課税され、エンドユーザーの購入時に発生するため輸出者の負担はありません。

寧波（ニンポー）EC自由貿易区とは

EC自由貿易区は現在中国全土で5箇所あり、寧波は其中でも最大級の規模を誇ります。

2013年11月27日の実験開始から約1年間の間に、累計出荷件数159.3万件、登録ユーザーは100万人超、

中心客層は1980年後半世代で5歳以下の子供持ちの3人家族、現在の売れ筋は化粧品、健康食品、ベビー用品など。

現在すでに寧波自由貿易区登録販売企業は128社、其中でも22社は中国優良企業資格の認証を獲得。

今後はさらなる規模拡大が予想されています。



主要取引企業（他多数）

1.



淘淘羊（タオタオヤン）

<http://www.taotaoyang.com/>

主な販売商品は乳幼児、子供向け用品
中国国際貿易会社が運営する販売会社

2.

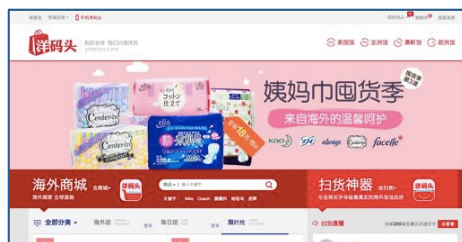


摩西摩西（モシモシ）

<http://www.moximoxi.net/>

日本製品を始め、アメリカ/ドイツ/オーストラリア/ニュージーランドなどの輸入食品、日用品、家電製品を多く販売しています。
IT企業が運営する販売会社、独自の販売ページが特徴

3.



洋码头（ヤマトウ）

<http://www.yamatou.com/>

販売ネットページの更新が早く、多数の商品を扱う
物流会社が運営する販売会社

4.



聚美优品（ジュウメイ）

<http://www.jumeiglobal.com>

化粧品、美容関連製品に特化
日本アットコスメ提携企業



華南地区600万世帯に放映されている、テレビショッピングとの契約サポート

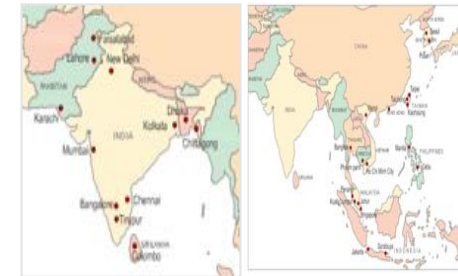
T Vショッピングとの契約、T V番組撮影同行、通訳業務、パンフレットの作成まで、多岐にわたる準備をサポートいたします。30分番組で御社の製品をアピール。納品後テレビ放送。売れた分にだけテレビ局への報酬が発生します。





Scanwell Office

China	North America	Dominican			
Shanghai	San francisco	Santiago		Dhaka/Bangladesh	Surabaya/Indonesia
Tianjin	Los angeles	Santo domingo		Faisalabad	Kuala lumpur/Malaysia
Beijing	New york				Jakarta/Indonesia
Dalian	Chicago	India Sub-Continent	Asia		Bangkok/Thailand
Qingdao	Atlanta	Bangalore	Hong kong		Phnom penh /Cambodia
Guangzhou	Columbus	Chennai(Madras)	Taipei/Taiwan		Ho chi minh/Vietnam
Nantong	Boston	Kolkata-Satellite	Kaohsiung/Taiwan		Hanoi/Vietnam
Hangzhou	Miami	Tirupur	Taichung/Taiwan		
Suzhou	New jersey	Mumbai(Bombay)	Manila/Philippines	Agents	
Nanjing	Minneapolis	New delhi	Cebu/Philippines	Oceania	
Ningbo		Colombo/Srilanka	Seoul/Korea	Europe	
Xiamen	Canada	Lahore/Pakistan	Pusan/Korea	Middle east	
Shenzhen	Montreal	Karachi/Pakistan	Singapore	Africa	
Fuzhou	Toronto	Chittagong/Bangladesh	Penang/Malaysia	North America	
			Johor/Malaysia	South America	



AGENTS

Asia	Europe	Italy	Middle East	Madagascar	Chile
Indonesia	Austria	The Netherlands	Iran	Mauritius	Columbia
Japan	Belgium	Norway	Israel	South Africa	Costa Rica
Nepal	Bulgaria	Poland	Jordan	North America	Ecuador
Macau	Czech Republic	Portugal	Kuwait	Canada	Guatemala
Myanmar	Denmark	Russia	Tunisia	Guam	Honduras
Oceania	Finland	Slovakia	Turkey	Hawaii	Jamaica
Australia	France	Spain	Saudi Arabia	Central	Mexico
Fiji	Germany	Sweden	United Arab Emirates	South America	Peru
NewZealand	Greece	Switzerland	Africa	Argentina	Puerto Rico
Palau Island	Hungary	United Kingdom	Egypt	Bolivia	Venezuela
	Ireland		Kenya	Brazil	



HEAD OFFICE : Hong Kong